

# Rideau coulissant remorque

<b>PLSC : Panneau Latéral Souple Coulissant</b>	
<b>Toile</b>	PVC 900g/m <sup>2</sup> LAC 900 Fournisseur : DICKSON Couleur : au choix Ref : LAC 900
<b>Sangle soudable</b>	Polyester / PVC 1T4 Ref : DH00000Z4805 Fournisseur : JUSTON
<b>Chariot galets</b>	Suivant modèle de rail Fournisseur : D.E.D
<b>Bas de rideaux complet (tendeurs + bas de sangles)</b>	Tendeurs excentriques + bas de sangle 800 mm (crochet plat et la sangle) Ref : 149 117 (bas de sangle) 146 951 (tendeurs) Fournisseur : BOYRIVEN

Descriptif : Renfort sur le long du rideau en haut et rendort de 400mm sur le long du rideau en bas. Renfort verticaux à l'avant, l'arrière et sur les poteaux. Chariots avec galets adaptés au rail. Bas de rideaux avec tendeurs simple inox et bas de sangle de 800mm avec crochets plats. La version avec sandow se fixe avec un sandow le long de la remorque.



# JEU DE RIDEAUX COULISSANTS

*SANGLE  
SOUDABLE*



*VUE DE L'INTERIEUR*



*CHARIOTS GALETS*

*NB : LES CHARIOTS GALETS ET LE  
TENDEUR SONT RIVETÉS SUR LA SAN-  
GLE SOUDABLE POUR QUE CELLE-CI  
SOIT EN TENSION DE PART ET D'AUTRE.*

*VUE DE GAUCHE*



*VUE DE DROITE*



*TENDEUR*



*BAS DE SANGLE*



*PROFIL DE TENSION :  
AVANT ET ARRIERE.*

# Toit Coulissant

TC : Toit Coulissant	
<u>Toile</u>	<b>PVC 680g/m<sup>2</sup> DICOPLAN</b> Fournisseur : Dickson Couleur : <b>Au choix</b> Ref : <b>DICOPLAN</b>
<u>Corde (option)</u>	<b>Polypropylène</b> Ref : <b>3128 3 Forons</b> Fournisseur : <b>Corderies Tournonaises</b>
<u>Profilé de renfort PVC (option)</u>	<b>Clinquant en PVC</b> Ref : <b>143 364</b> Fournisseur : <b>BOYRIVEN</b>



# TOIT COULISSANT

RENFORT SUR FOURREAUX



RENFORT ARRIERE



CLINQUANT EN PVC

## VUE DE L'EXTERIEUR COTE GAUCHE



BOULONAGE OU RIVETAGE

## ANGLE GAUCHE



ESTAMPILLE

## VUE DE L'EXTERIEUR COTE DROIT



PROFILE POUR TENSION

## ANGLE DROIT



## DICOPLAN

### Descriptif

Tissu enduit de PVC 680g, laqué double face. Produit doté d'une grande planéité et de bonnes aptitudes au mouvement en basse température. Très bon niveau de résistance mécanique et facilement soudable. Choix de 31 coloris (28 Ral).

### Application

Agriculture	Transport
Bâche plate / Bâche à règle	Toit de camion

### Donnée technique

Dicoplan	
Support	Polyester haute ténacité 1100 dTex
Finition	Vernis CLEANGARD double face
Masse	680 g/m <sup>2</sup>
Laize	3.00m
Résistance déchirure ch/tr	32/38 daN
Résistance à la rupture	260/250 daN
Adhérence	10 daN/5cm
Tenue au froid	-30°C
Tenue à la chaleur	+70°C
Conditionnement	60 et 250 ml
Enduction	PVC multi-couches, système LOWICK
Couleur	Large gamme ( voir fiche palette de couleur )
Armure	Toile
Compte de fils	9x9

### Avantages



Tronçonnage possible



Laize



Très bonne soudabilité



Gamme

### Technologies



Lowick



Cleangard



## LAC 900

### Descriptif

Tissu enduit de PVC 900 g/m<sup>2</sup> laqué double face. Niveau de résistance mécanique très élevé. 32 coloris (26 RAL) disponibles en 3.00 m. Adapté aux différentes confections assemblées par air chaud ou haute fréquence.

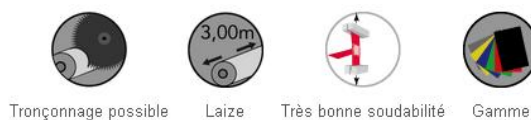
### Application

Transport	Agriculture
Rideaux de camion	Bâches pour bennes agricoles, caissons, protection

### Donnée technique

LAC 900	
Support	Polyester haute ténacité 1100 dTex
Finition	Vernis CLEANGARD double face
Masse	900 g/m <sup>2</sup>
Laize	3.00m
Résistance déchirure ch/tr	60/50 daN
Résistance à la rupture	400/400 daN
Adhérence	10 daN/5cm
Tenue au froid	-30°C
Tenue à la chaleur	+70°C
Conditionnement	30 et 200 ml
Enduction	PVC multi-couches, système LOWICK
Ignifugation	DIN 75200 (<100mm/mm)
Couleur	Large gamme ( voir fiche palette de couleur )
Armure	Panama ou natté
Compte de fils	9 x 9

### Avantage



### Technologies



Lowick



Cleangard

## > FLEXITOP 301

### Descriptif

Tissu léger enduit de silicone, spécifiquement développé avec les transporteurs d'asphalte pour la confection de couvertures de leurs bennes: manipulation aisée, maintien de température et anti adhérence.

### Application

#### Transport

Benne à enrobé

### Donnée technique

FLEXITOP	
Support	Polyester haute ténacité
Masse	370 g/m <sup>2</sup>
Laize	1.55m
Résistance déchirure ch/tr	30/25 daN
Couleur	Noir
Tenue au froid	-70°C
Tenue à la chaleur	+200°C
Conditionnement	50 ml
Enduction	Silicone double face
Confection	Couture
Armure	Toile
Compte de fils	10 x 10

### Avantages

- Aucune dégradation du Flexitop 301 à -70°C : pas de craquelure.
- Aucune dégradation du Flexitop 301 à la déchirure trapézoïdale après 1H en étuve à 200°C.
- Facile à nettoyer, même avec des solvants.
- Anti-adhérent.
- Evite la déperdition de chaleur pendant le transport des enrobés.
- Réfléchit la chaleur de l'enrobé vers l'intérieur, empêchant la formation de condensation.
- Permet une montée en température très rapide des pneumatiques de compacteurs.



Léger et résistant



Souple



Resistant aux températures extrêmes



Anti-adhérent

## Descriptif

Le SYSTEM LOWICK est à la fois un traitement et un procédé qui permettent de réduire considérablement la pénétration des micro-organismes à l'intérieur des tissus enduits.



Le SYSTEM LOWICK crée à l'échelle microscopique et partout dans le tissu enduit, des ruptures de capillarité pour bloquer la migration.

## Explication



### PROCEDE CLASSIQUE D'ENDUCTION

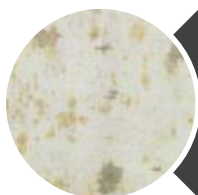
- Présence de bulles d'air et de zones permettant la pénétration de l'humidité



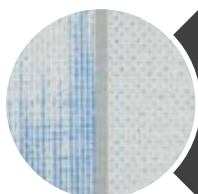
### SYSTEM LOWICK DE DICKSON

- Imprégnation total des fils dans la matière et couche d'enduction régulière.

## Preuve



Les tissus fabriqués par des procédés classiques d'enduction subissent assez rapidement une dégradation due à la présence de micro organismes et de moisissures véhiculés par l'humidité. Celle-ci pénètre dans le tissu et se propage le long des fils par effet de mèche.



Le test de migration par capillarité (Wicking) démontre que le procédé DICKSON SYSTEM LOWICK constitue un progrès considérable (aucune migration par effet mèche) sans nuire à l'adhérence.



## Historique

Née d'une avancée technologique et d'une nouvelle formulation chimique, la finition **CLEANGARD®** est l'aboutissement d'une longue collaboration entre le laboratoire de recherches de DICKSON et ses clients. Aux qualités habituelles de nos produits, **CLEANGARD®** vous apporte de nouvelles performances.

## Avantages



### Plus de longévité

- Grâce à un vernis plus endurant qui confère à la bâche une meilleure protection. Brillance et coloris d'origine sont ainsi sauvegardés plus longtemps



### Plus lisse et moins adhérent aux salissures



### Plus facilement nettoyable

- car moins sale, mais aussi plus résistante aux emplois fréquents des agents nettoyant classiques et usuels.



### Plus de solidité

- pour une meilleure tenue aux bâchages et débâchages fréquents. De plus le vernis favorise une bonne soudabilité.