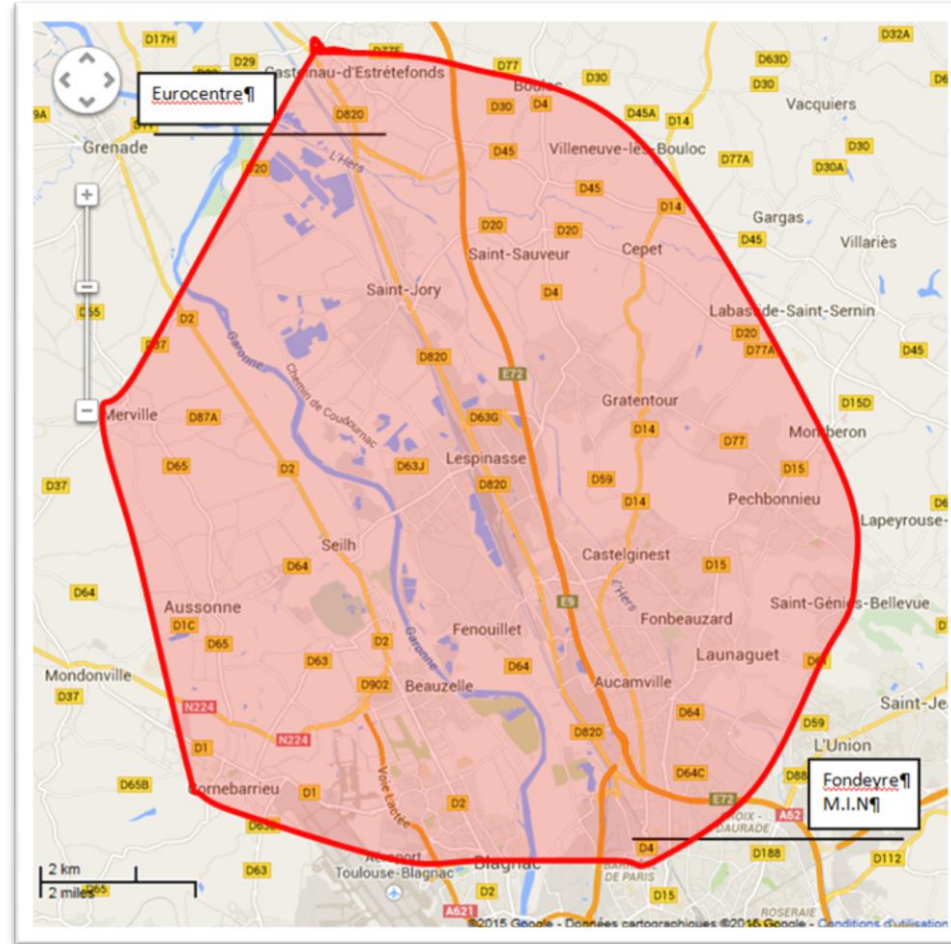
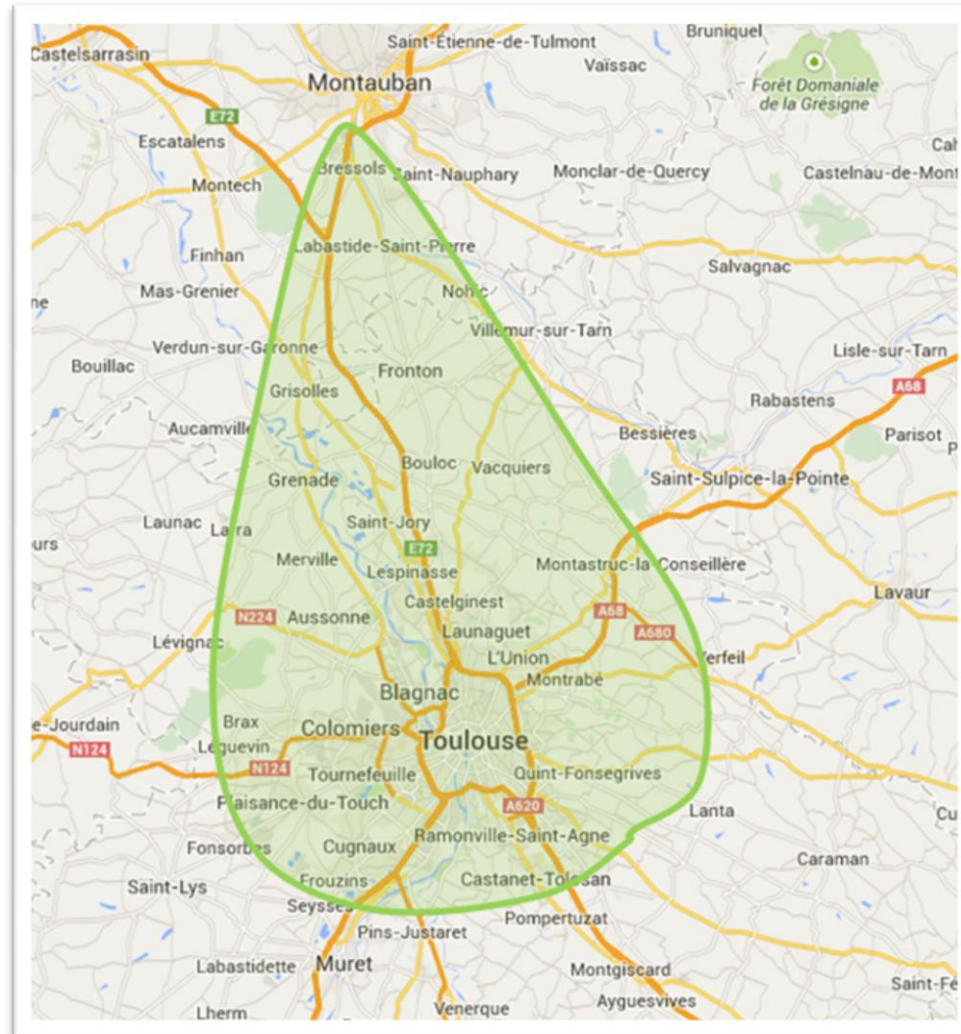


Zones de déplacement

ZONE A



ZONE B



Toulouse Bâches

TISSUS TECHNIQUES

1, impasse J. Mermoz

ZI du terroir

31140 St ALBAN

Tél. : 0562799160 – Fax. : 0562799161

E-mail : toulousebaches@gmail.com

Client

.....

.....

.....

.....

MAINTENANCE & REPARATIONS

➤ Somme d'acceptation

Afin de faciliter la prise en charge des réparations, nous vous proposons la mise en place d'une somme valant acceptation pour toute réparation à votre convenance.

Si la réparation que nous avons à effectuer est inférieure à cette somme, celle-ci est effectuée directement, si ce n'est pas le cas, un devis vous sera envoyé et nous attendrons votre accord avant toute intervention.

Pour un échange d'informations facilité, nous aimerions avoir un ou plusieurs contacts aptes à la prise de décisions pour les interventions.

➤ Réparation à notre atelier après prise de rendez vous

Les horaires d'ouverture sont de 8h à 16h habituellement, uniquement sur rendez vous, nous avons la possibilité d'amplifier les horaires de 6h à 20h et le samedi de 8h à 12h.

➤ Atelier mobile pour des déplacements sur les sites clients

Si vous ne pouvez pas déplacer votre véhicule à nos locaux, nous vous proposons de venir effectuer les réparations chez vous ou dans une autre zone (ex : Fondeyre, Eurocentre...)

Des frais de déplacements seront alors appliqués. Afin de diminuer le coût de déplacement, nous pouvons partager les frais entre sociétés voisines ou plusieurs de vos véhicules.

Pour connaître nos frais de déplacement, définis par zone, se reporter aux cartes fournies en dernière page.

➤ Déplacement des véhicules

En cas de trop longue immobilisation du véhicule après la fin de la réparation, nous souhaiterions vous demander votre accord afin de les faire déplacer dans l'avenue Léon Jouhaux. Cela aurait effectivement lieu, uniquement si la place nous manque, vous serez cependant prévenu de tout déplacement et nous vous demanderions de remplir la décharge.

➤ Conditions météo

Nous utilisons de appareils électrique, de ce fait nous ne pouvons pas travailler sous la pluie, de même la réparation sera moins solide du fait de l'humidité.

Notre emploi du temps est donc susceptible d'évoluer en fonction de la météo du jour.

En déplacement ou à notre atelier, et en cas de pluie, il faudra s'assurer de la mise à disposition d'un local adapté au véhicule.

➤ Acceptation / renonciation de la convention

Merci de bien vouloir nous retourner la convention signée qui vaudra donc acceptation des conditions énoncées précédemment.

Cette convention est résiliable à tout moment sur simple demande écrite par mail à l'adresse toulousebaches@gmail.com ou par courrier.

Tarifs de réparations

Tous nos tarifs sont Hors Taxes

Formule	Durée	Tarif	Exemple
« Express »	< à 30 minutes	50€	Durée de réparation : 20 min 50€
« Standard »	> à 30 min et < à 1 heure	70€	Durée de réparation : 45 min 70€
	> à 1 heure	70€ / heure	Durée de réparation : 1h20 1.5h x 70 = 105€

Tout quart d'heure entamé est dû.

Tarifs accessoires

Bas de sangle	3€
Bas de rideaux complet	6.50€
Chariots	5€
Poignées TIR	0.50€
Câble TIR confectionné 6mm x 42ml	30€
Adhésif de réparation 50mm x 3ml	35€
Rilsan à l'unité	0.35€
en sachet de 50 pièces	0.30€

Tarifs déplacements

Zone	Prix
Zone A	35€
Zone B	70€

Les cartes sont là à titre d'information, nous vous confirmerons votre zone d'appartenance lors de la prise de rendez vous.

➤ Pièces jointe fournies

- Décharge (à remplir si besoin de déplacer un véhicule)
- Convention de maintenance (à nous retourner signée par courrier, mail ou fax)